

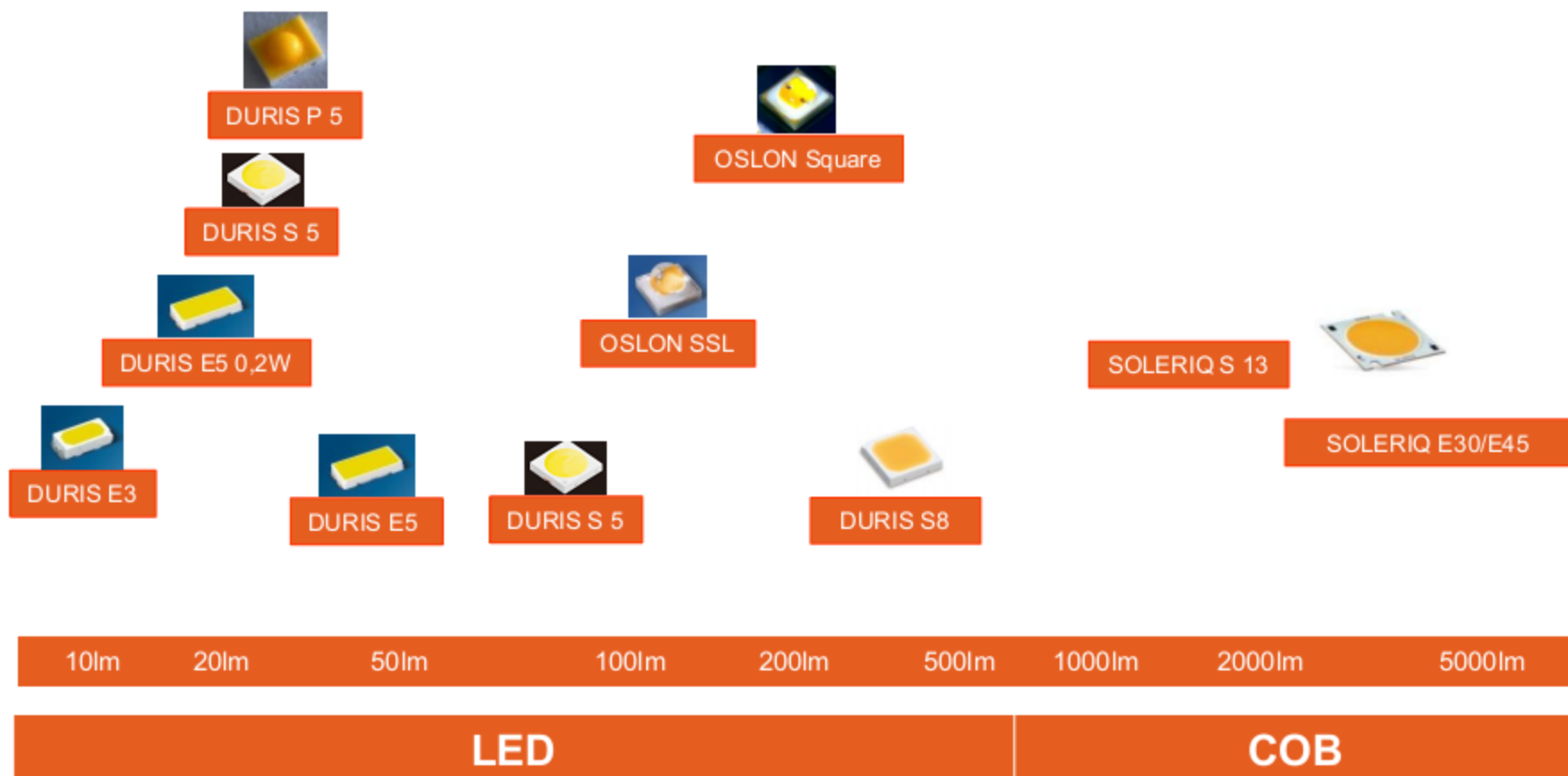
LED科技及应用新趋势

OSRAM LED照明方案

敬奕程(Ethan)| 09.2013 | Shenzhen, China



OS SSL现有产品系列



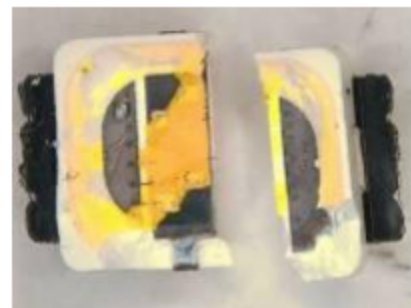
欧司朗提供各种应用所需光通量及封装大小的LED产品

DURIS™ P 5

高耐腐蚀性

DURIS P 5 为全球范围内首款高耐腐蚀性的中功率LED.

- 几乎所有的照明类中功率LED引脚含银反射层
- 银腐蚀极易发生于腐蚀气体环境中。一旦发生银腐蚀，反射率急剧下降，导致严重
- DURIS P 5 采用不含银引脚技术，具备最高级别的抗腐蚀性



银腐蚀案例

许多固态照明的应用易导致LED暴露在腐蚀气体环境中

- 许多应用中，有害气体会渗入灯具（特别是户外应用）
- 灯具材料也可能散发有害气体，比如橡胶圈，橡胶垫以及粘合剂等
- LED硅透镜极易被有害气体渗入

一流的灯具制造商开始越来越注重使用不含银支架封装的LED



橡胶垫和粘合剂会挥发有害气体

DURIS™ S 5

基本产品信息介绍

目标应用市场:

- 传统光源替代
- 专业照明光源

产品基本信息:

- 环氧树脂QFN封装中功率LED产品
- 兼容市场3.0 x 3.0 mm² 管脚及封装
- 不同的芯片组合, 保证更统一的光通量及驱动电压
- 色温范围: 2400 – 6500 K
- 0.1V(版本2及3) & 0.2V (版本1)电压分Bin
- 与业内3030封装产品在光学, 结构及电性能兼容
- 寿命测试: TM-21 / LM-80测试进行中 (6000 hrs with T_s = 55/85/105 ° C)



光通量数值 @ 3000 K, CRI _{min} 80, 25 °C	分Bin电流	典型光通量	典型电压
GW PSLPS1.EC	150 mA	100 lm	6.40 V
GW PSLMS1.EC	65 mA	24.5 lm	2.95 V
GW PSLLS1.EC	80 mA	28.5 lm	3.10 V

DURIS® S 8

基本产品信息介绍

目标应用市场: 室内应用

- 直接替换性应用: MR16 20 W & 35 W / PAR16 35 W
- 可以选择: PAR16 50 W 替换
- 直接照射性照明
- 筒灯

产品基本信息:

- 封装尺寸: 5.8 x 5.2 mm²
- 发光面直径(LES): 4.6 mm
- 颜色分档: 3 或 5 个SDCM step
- CCTs: 2700 K / 3000 K / 4000 K (5000 K / 6500 计划中)
- 电压分档: 无需分档(18.6 – 22.2 V / 24.8 – 29.6 V)
- 操作温度: $T_s = 110\text{ }^{\circ}\text{C}$



DURIS P 5

彩光系列产品信息



目标应用:

- 使用白光及彩光的专业应用（建筑，酒店，景观，办公场地等）
- 远程混光及光引擎
- 出光角度120°（深蓝110°）



Planned portfolio:

	Color	typ. Wavelength	typ. Output (100mA/25°C)
	Deep Blue	450 nm	150 mW
	Blue	470 nm	8 lm
	True Green	525 nm	26 lm
	Yellow	590 nm	14 lm
	Amber / Red	625 nm	16 lm