

有关产品性质和适用范围的说明并不保证产品属性，仅作参考了解的信息。我们的供货范围及提供的服务完全以合同条款为准绳。技术数据和插图仅作为供货参考。保留更改权利。

Feature and scope of the product does not guarantee the product attributes, only for the information available. Our scope of delivery and services provided are based solely on the terms of the contract. Technical data and illustration are only for reference. We reserve the rights of changing.



中国华南制造基地

**广东拓斯达科技股份有限公司**

地址：广东省东莞市大岭山镇大塘朗村长塘路3号  
电话：86-769-8305 0999  
传真：86-769-8584 5562  
邮箱：marketing@topstarltd.com

**South China Manufacture Basis**

GUANGDONG TOPSTAR TECHNOLOGY CO.,LTD  
ADD: No. 3 Changtang Road, Datanglang Village, Dalingshan Town,  
Dongguan City, Guangdong Province, China  
TEL: 86-769-8305 0999  
FAX: 86-769-8584 5562  
E-mail: sales@topstarltd.com

**江苏拓斯达机器人有限公司**

地址：江苏省苏州市吴中经济开发区郭巷街道吴淞路818号1幢3楼  
电话：0512-8686 4305

**Jiangsu Topstar Robot Co.,Ltd**

ADD: 3rd Floor, Building 1, No. 818, Wusong Road, Guoxiang Street, Wuzhong  
Economic Development Zone, Suzhou City, Jiangsu Province, China  
TEL: 0512-8686 4305

**昆山拓斯达机器人科技有限公司**

地址：江苏省昆山市新南路888号联邦国际商务花园18栋  
电话：86-512-3688 1796  
手机：185 0156 0757

**Kunshan Topstar Robot Technology Co.,Ltd**

ADD: Building 18, Federal International Business Garden, No. 888 Xinnan Road,  
Kunshan City, Jiangsu Province, China  
TEL: 86-512-3688 1796  
MOB: 185 0156 0757

**宁波拓晨机器人科技有限公司**

地址：浙江省宁波市北仑区大 街道大塔路8号  
电话：86-574-8610 5571  
传真：86-574-8610 5571  
手机：153 9428 5228

**Ningbo Topstar Robot Technology Co.,Ltd**

ADD: No.8 Great Tower Road, Daqi Street, Beilun Area, Ningbo City, Zhejiang  
Province, China  
TEL: 86-574-8610 5571 FAX: 86-574-8610 5571  
MOB: 153 9428 5228

**华中服务办事处**

地址：湖北省武汉市经济开发区创业路嘉显公馆302-305室  
电话：186 7690 9270

**Central China Service Offices, China**

ADD: Room 302-305, Jiayu Mansion, Chuangye Road, Economic Development  
Zone, Wuhan City, Hubei Province, China  
TEL: 186 7690 9270

**华北服务办事处**

地址：天津市西青区海泰产业园区西南侧香海花园10-3  
电话：022-8798 5589  
手机：139 2586 4489

**North China Service Offices, China**

ADD: 10-3 Xianghai Garden, Southwest Side, Haitai Industrial Park, Xiqing  
District, Tianjin, China  
TEL: 022-8798 5589  
MOB: 139 2586 4489

**西南服务办事处**

地址：重庆市渝北区融创中央广场7栋206室  
手机：132 4051 2550

**Southwest China Service Office, China**

ADD: Room 206, Building 7, Rongchuang Central Plaza, Yubei District, Chongqing, China  
MOB: 132 4051 2550

全国统一客服热线/Domestic Service Hotline:

**400-096-8005**

[Http://www.topstarltd.com](http://www.topstarltd.com)

TSDSC2019-A

股票代码 Stock Code: 300607

# 绿能工程篇

GREEN ENGINEERING PROJECT



让工业制造更美好  
Making Industrial Manufacturing Better



让工业制造更美好  
making industrial manufacturing better





## 目录 Contents

公司简介 Company profile .....	01
公司场景 Company scene .....	02
企业文化 Company Culture .....	03
服务内容 Service Content .....	04
资质评定 Qualification evaluation .....	05
产品展示 Product show .....	06-26
客户服务 Customer service .....	27-29



拓斯达 致力于成为  
玻璃 电子行业洁净室、机电工程及整体配套方案解决专家

## 公司简介 Company profile

广东拓斯达科技股份有限公司(简称:拓斯达,股票代码:300607)是一家登陆创业板的广东省机器人骨干企业,专注于以工业机器人为代表的智能装备的研发、制造、销售,致力于成为系统集成+本体制造+软件开发+工业互联网四位一体的智能制造综合服务商。

拓斯达坚持“让工业制造更美好”的品牌主张,核心产品包括以工业机器人为代表的智能装备,以控制系统及MES为代表的工业物联网软件,为客户提供基于工业机器人的智能生产环境整体解决方案,打造健康的智能制造生态圈。

拓斯达在全国已有30多个办事处,5000余家已服务客户,包括比亚迪、长城汽车、伯恩光学等知名企业。拓斯达长期与清华大学、华中科技大学、华南理工大学、等研究机构和知名高校开展产学研合作。截止2018年6月30日,公司已获得授权专利123项,各类软件著作权23项。广东名牌产品2个,广东高新技术产品5项,多项产品通过欧洲CE认证。

拓斯达是高新技术企业、广东省级企业技术中心,获评广东省高成长性中小企业。2014年,被《福布斯》杂志评为“中国非上市潜力企业百强”第30名;2015年,被国际四大会计师事务所之一安永联合复旦大学评为“中国最具潜力企业”;2016年,被评定为广东省机器人骨干企业;2017年,被怡佩克评为“2017年度中国十大系统集成商”;2014至2018年度获得高工金球奖等多项荣誉。

绿能事业部主营业务范围包括:

- ◆10万-10级工业洁净室内装工程规划、安装。
- ◆洁净空调工程设计、安装。
- ◆全厂能源信息监控、FMCS厂务监控系统、恒温恒湿自控工程、动力设备自控系统。
- ◆设备动力、照明配电等一般机电系统设计、安装。
- ◆压缩空气、超纯气体、真空、纯水、工艺冷却水、排气等制程工艺管道的设计、安装。
- ◆环氧树脂自流平、防静电PVC、铸铝、全钢等地板工程。
- ◆装修、钢结构工程。

### 业务领域

- |               |          |         |          |
|---------------|----------|---------|----------|
| ■ 集成电路板       | ■ 医疗卫生行业 | ■ 数据中心  | ■ 金属加工行业 |
| ■ 平板显示及玻璃加工行业 | ■ 食品制药行业 | ■ 新能源行业 | ■ 成型加工行业 |

## 企业文化 Company Culture

### 公司宗旨

全心全意为客户服务。

### 公司愿景

助力100万工程师服务工业自动化；  
助力100万家制造企业实现智能化。

### 公司使命

让工业制造更美好。

### 公司定位

专注建立工业机器人、自动化解决方案生态圈的全球智能制造综合服务商。

### 核心价值观

群体奋斗 群体成功

### 企业理念

共赢 / 分享 / 感恩

### 企业精神

乐于拼搏，勇于进取



1 公司新园区

2 办公主楼

3 展厅

4 休闲区

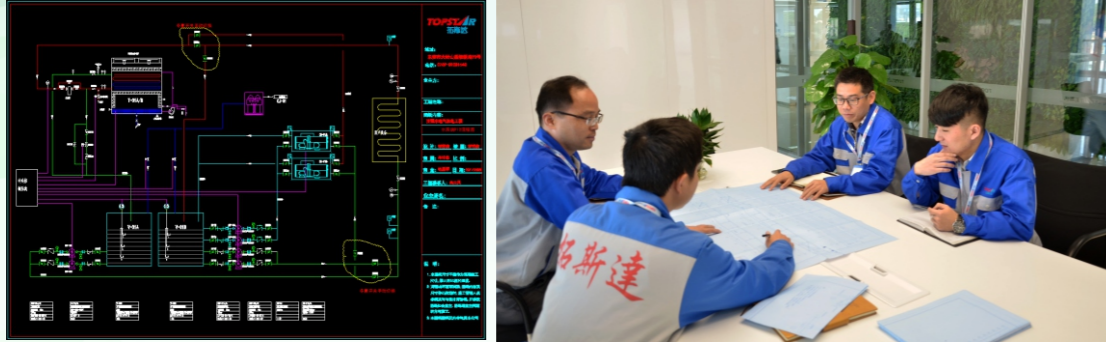
公司场景  
Company Scene

# 服务内容

## Service Content

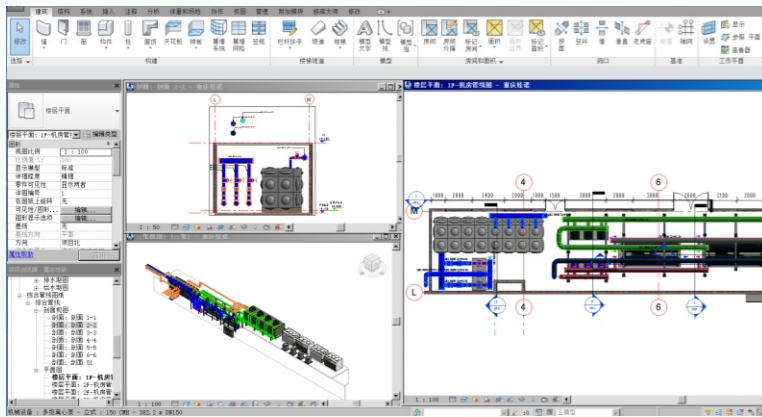
### 第一步：前期

工程咨询 / 功能设计 / 初步设计 / 工程预算 / 改善方案 / 实施规划



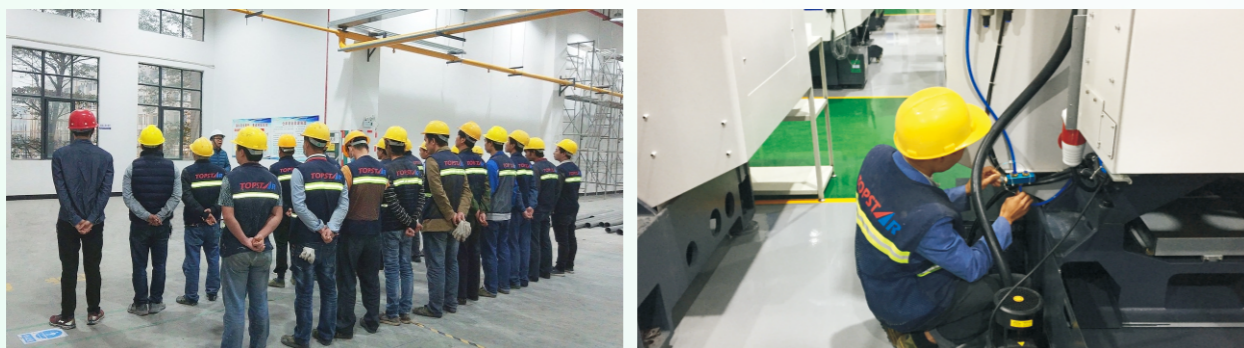
### 第二步：规划

工艺设计 / 施工图设计 / BIM设计 / BOM编制 / 施工安排 / 施工方案



### 第三步：实施

现场设计 / 料件采购 / 生产制造 / 现场施工 / 施工管理 / 系统调试



### 第四步：运行

教育训练 / 系统档案 / 运行优化 / 系统维护 / 维修保养 / 管理优化





绿能事业部案例  
**一、洁净篇**

打造高档无尘车间、机电工程等绿色能源信息化工厂



面积30000M<sup>2</sup>, 百级洁净室



面积20000M<sup>2</sup>, 百级洁净室



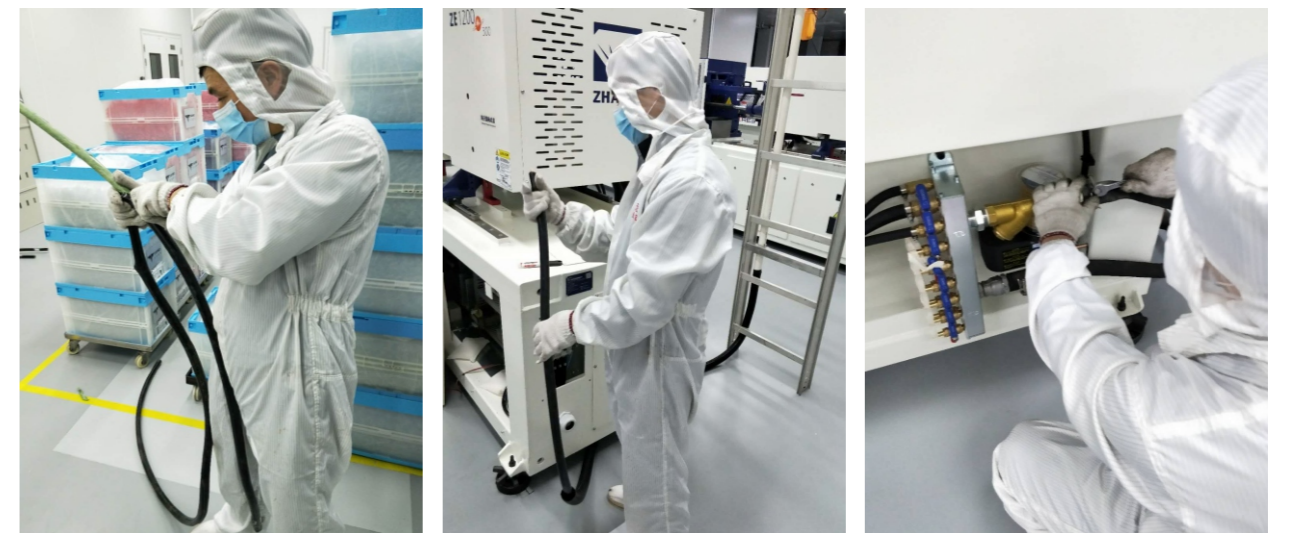
医疗无尘车间



注塑无尘车间



电子组装无尘车间



无尘环境内施工



化妆品无尘车间



电子组装无尘车间

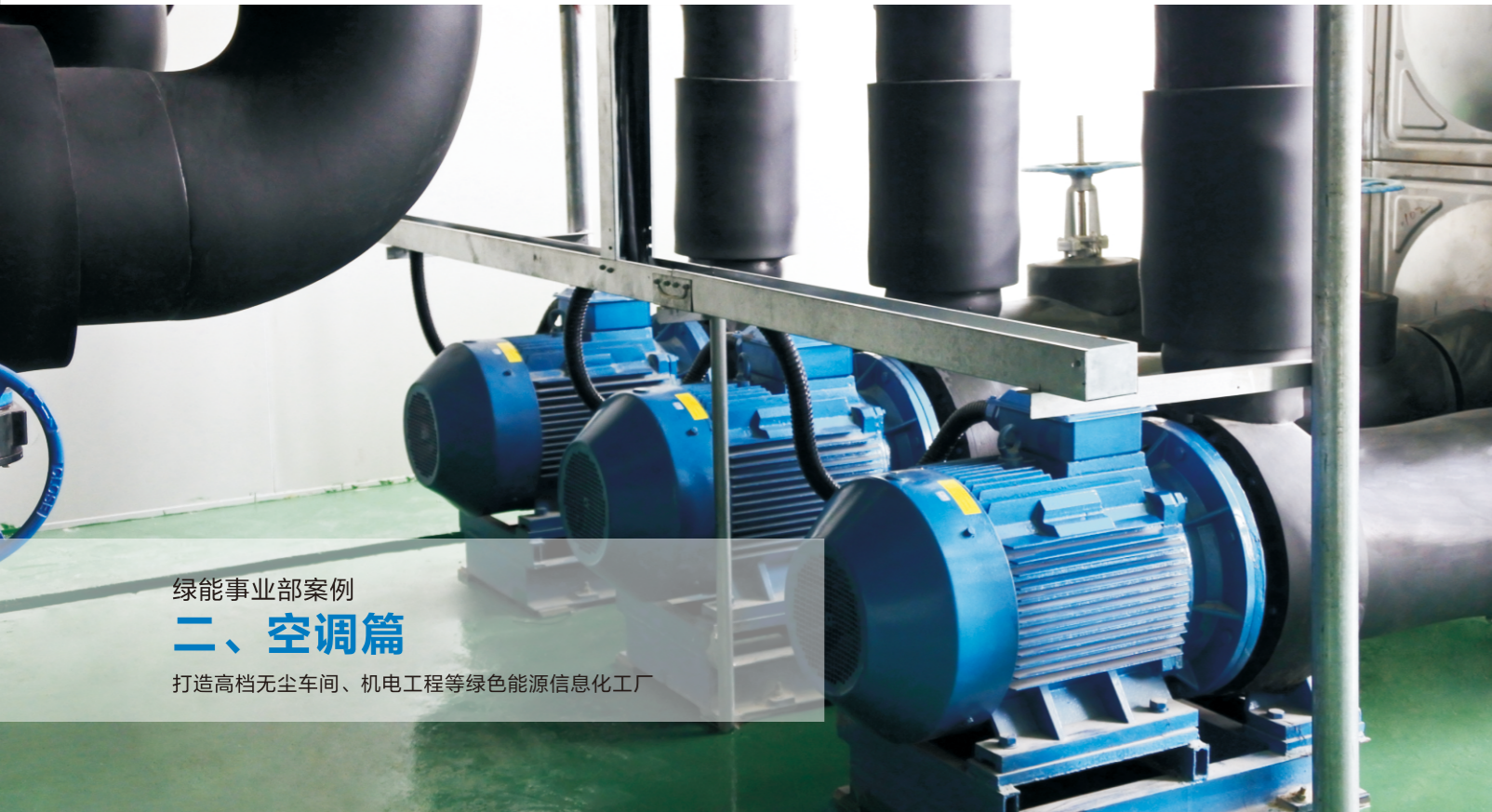


包装器皿无尘室



电子组装无尘车间





绿能事业部案例  
**二、空调篇**

打造高档无尘车间、机电工程等绿色能源信息化工厂



冷冻机房



冷冻机房



PCW工艺冷却水



恒温恒湿空调机组



办公楼内部空调



绿能事业部案例

### 三、一般机电篇

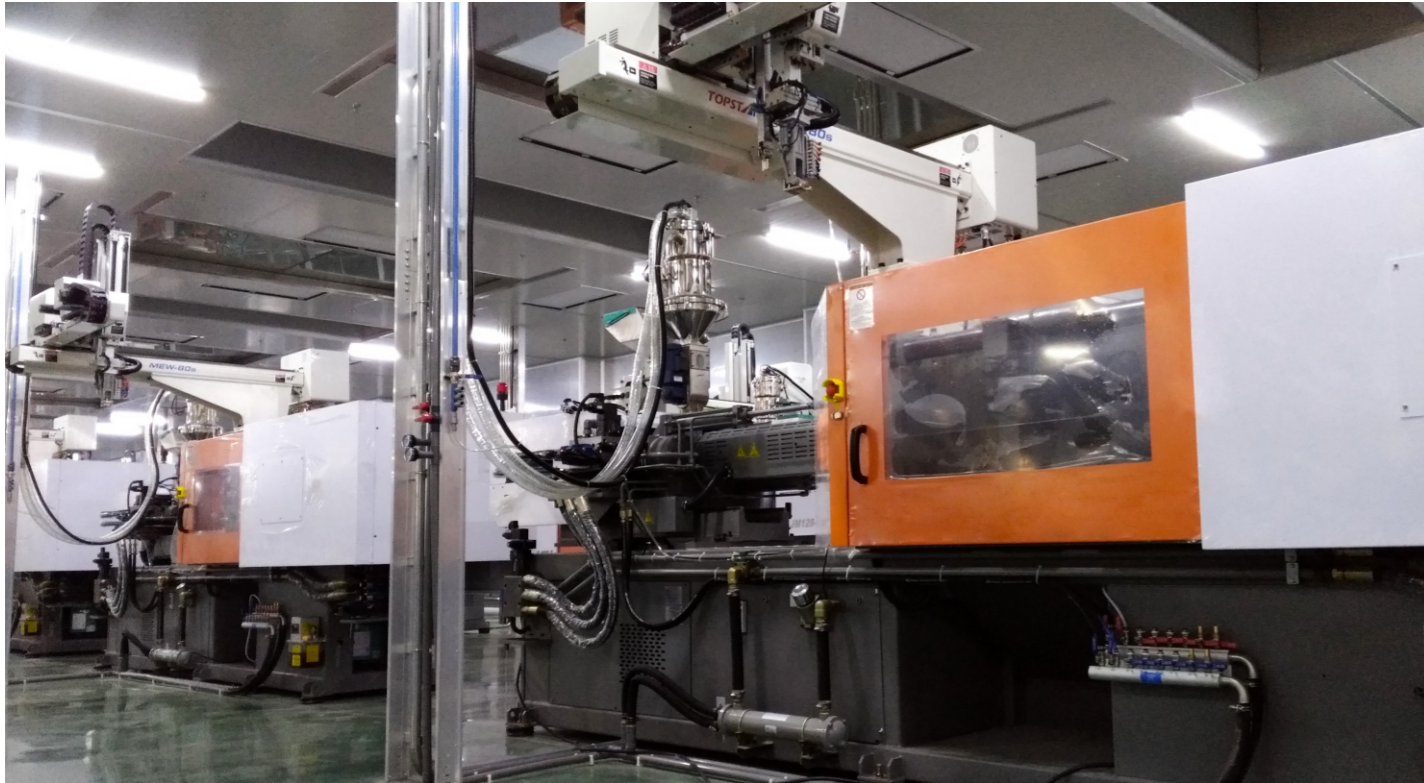
打造高档无尘车间、机电工程等绿色能源信息化工厂



CNC加工车间机电



注塑车间机电



注塑车间机电



动力配电柜



注塑车间机电



一般机电

## 注塑行业水系统标准产品——单机设备

Water injection system standard products in the injection molding industry--single-machine equipment

项目 Project	参数 Parameter			
闭式绝热冷却水塔 Closed adiabatic cooling water tower	流量Flow(CMH)	100	150	200
	冷量Capacity(kW)	581	872	1162
	电源Power(V/kW)	380/8.2	380/15	380/19
	风扇数量Fan quantity(pcs)	4	2	2
	接口管径Joint pipe bore	DN125	DN150	DN200
	运行重量Operating Weight(kg)	5100	7800	9000
	长x宽x高Lengthxwidthxheight(m)	3.5x2.3x3.0	5.4x2.3x3.4	5.4x2.5x3.4
	围板材质The enclosed material	镀铝锌钢板 Aluminized zinc steel plate		

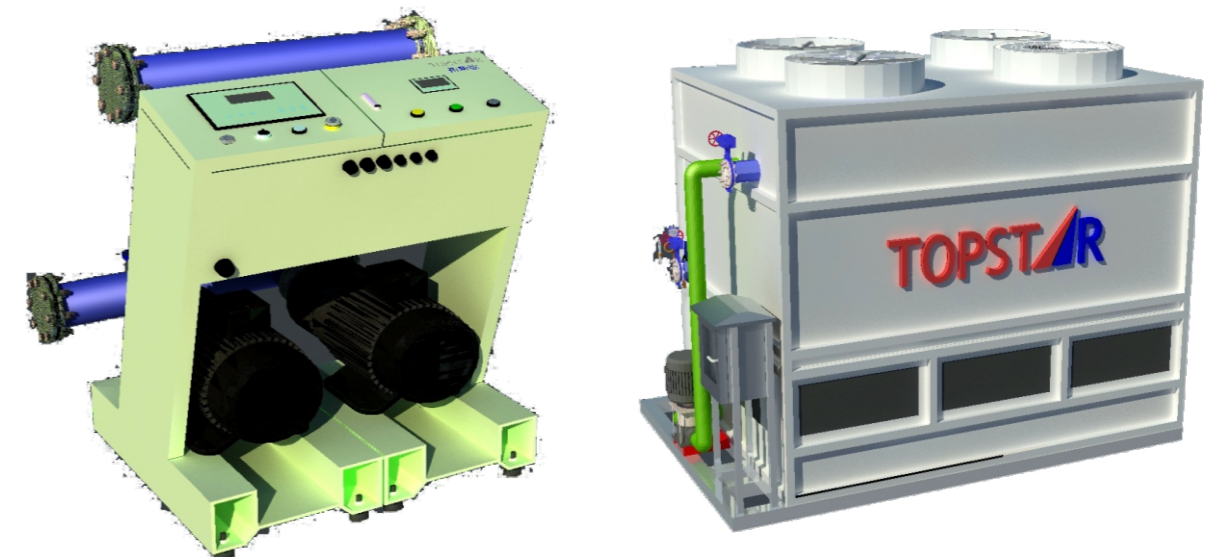
闭式绝热冷却水塔优点：隔绝空气与循环水的接触，避免循环水二次污染，减少设备结垢风险。

Advantages of closed adiabatic cooling tower: Insulate the contact between air and circulating water, avoid secondary pollution of circulating water, and reduce the risk of equipment fouling.

项目 Project	参数 Parameter				
变频恒压泵组 (含控制柜) Variable frequency constant pressure pump set (including control cabinet)	流量Flow(CMH)	100	150	200	300
	电源Power(V/kW)	15	22	30	44
	接口管径 Interface diameter	DN150	DN150	DN200	DN200
	长x宽x高Lengthxwidthxheight(m)	1.26x1.32x1.42	1.26x1.47x1.67	1.86x1.32x1.42	1.86x1.47x1.67
	设备重量Equipment weight (kg)	550	650	820	970

变频恒压泵组优点：将水泵、控制系统、管阀件整合归一，设备机房安装更便捷，占地面积更小。

The advantages of variable frequency constant pressure pump group: the water pump, control system and pipe valve parts are integrated into one, the equipment room is more convenient to install and the floor space is smaller.



绿能事业部案例

### 四、标准设备与系统应用篇

打造高档无尘车间、机电工程等绿色能源信息化工厂

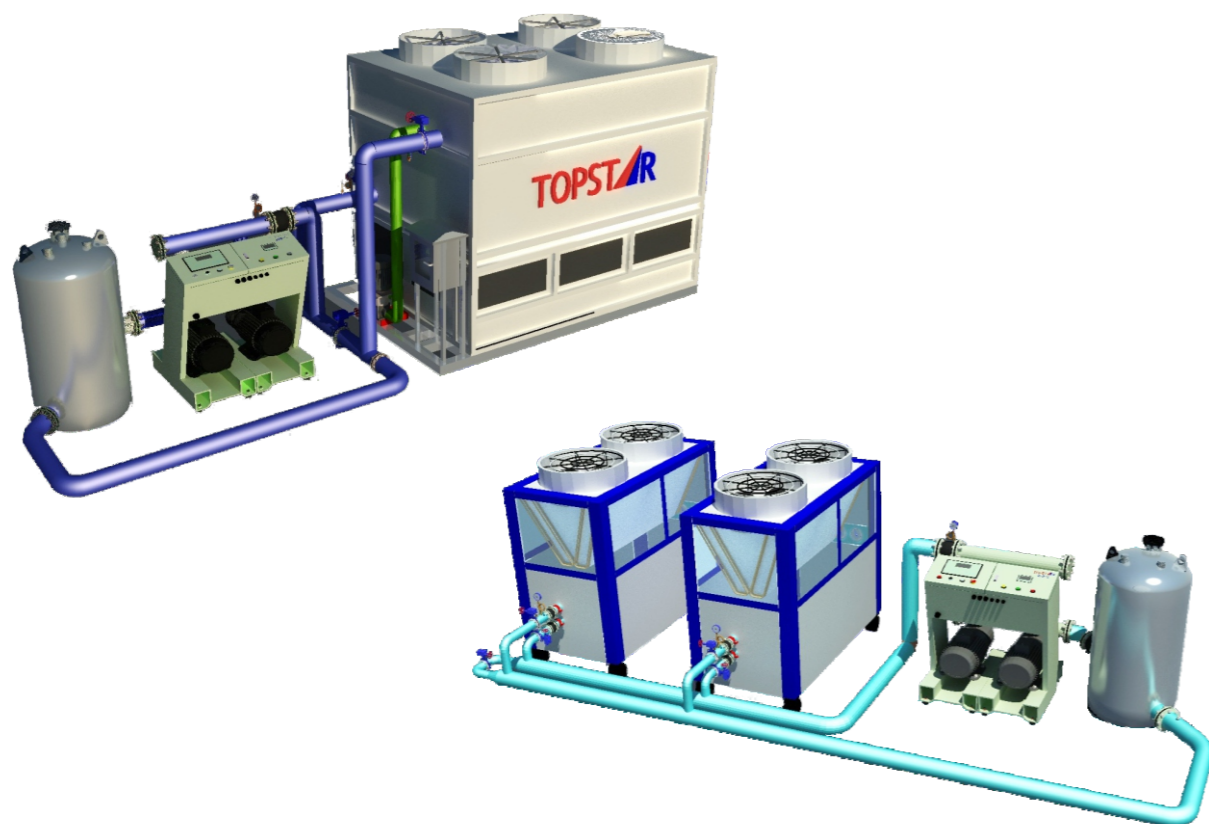
## 注塑行业水系统标准产品——标准循环水系统

Standard product for water system in injection molding industry—  
standard circulating water

项目 Project	参数 Parameter				
闭式冷却水系统 Closed cooling water system	流量Flow(CMH)	100	150	200	300
	冷量Capacity(kW)	581	872	1162	1744
	电源Power(V/kW)	380/23.2	380/37	380/49	380/74
	基本尺寸Size(m)	9x3.5	10.5x3.5	11.5x3.5	18x3.5
	供水压力Water supply pressure(bar)	2~3	2~3	2~3	2~3
闭式冷冻水系统 Closed chilled water system	流量Flow(CMH)	60	100	140	200
	冷量Capacity(kW)	260	390	390	650
	电源Power(V/kW)	380/95	380/135	380/142	380/230
	基本尺寸Size(m)	8x3.5	10x3.5	10x3.5	15x3.5
	供水压力Water supply pressure(bar)	2~3	2~3	2~3	2~3

该系统采用密闭式循环，恒压变频控制，实现较小功耗稳定输出供水压差功能；隔绝空气与循环水的接触，避免循环水二次污染，减少设备结垢风险；水泵与控制系统模块化设计，安装简便快捷，占地面积小。

The system adopts closed loop, constant voltage frequency conversion control, realizes stable power supply and return water pressure difference function with less power consumption; isolates air from circulating water, avoids secondary pollution of circulating water, reduces equipment fouling risk; pump and control The modular design of the system makes installation quick and easy and covers a small footprint.



## 注塑行业水系统标准产品——北方循环水系统

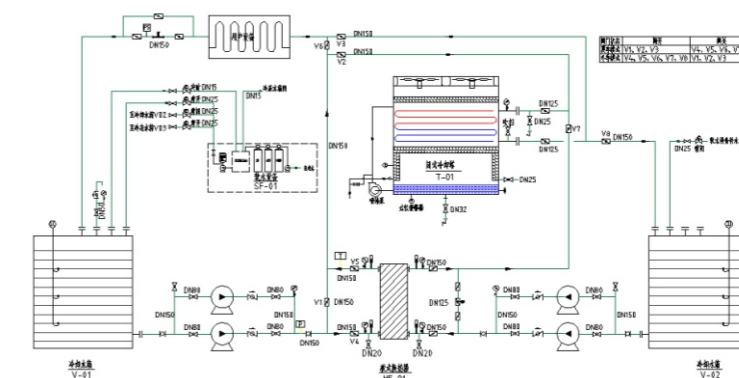
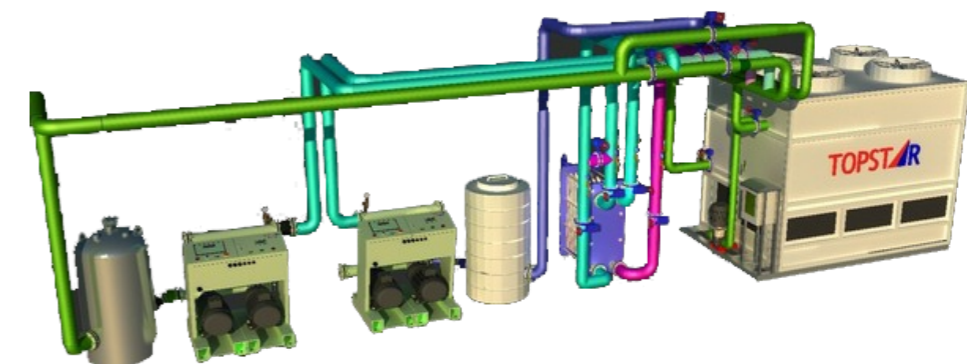
Standard product for water system in injection molding industry—  
--Northern circulating water system

项目 Project	参数 Parameter				
闭式冷却水系统(北方) Closed cooling water system(north)	流量Flow (CMH)	100	150	200	300
	冷量Capacity (kW)	581	872	1162	1744
	电源Power (V/kW)	380/38.2	380/59	380/79	380/118
	基础尺寸Size(m)	14.5*3.5	16.5*3.5	18.5*3.5	26*3.5
	供水压力Water supply pressure(bar)	2~3	2~3	2~3	2~3

该密闭式循环水系统分夏季工况和冬季工况，夏季工况运行模式与标准密闭式循环水系统相同，冬季工况运行模式由内循环和外循环两部分组成，外循环由密闭式冷却塔降温后的循环水通过板式换热器带走内循环中水的热量，当室外温度过低时可在外循环中加入防冻液。下表是乙二醇防冻液的投放比例：

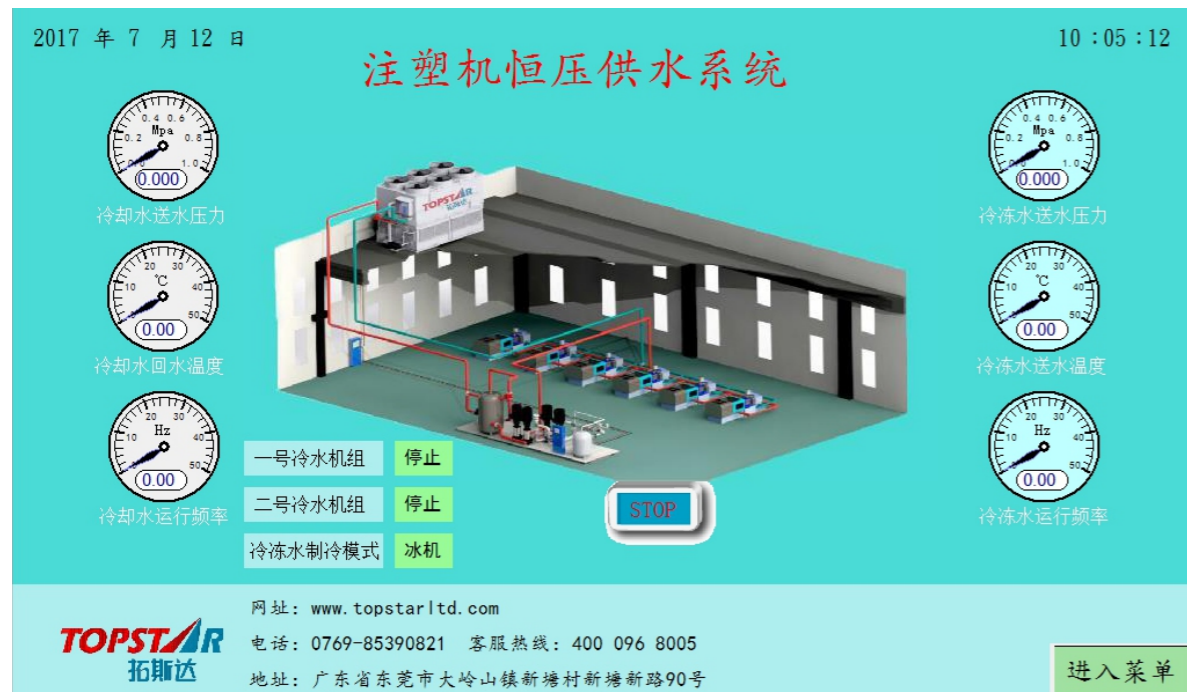
The closed circulating water system is divided into summer working conditions and winter working conditions. The summer operating mode is the same as the standard closed circulating water system. The winter working mode is composed of inner and outer circulation, and the outer circulation is closed by cooling. The circulating water after the tower is cooled takes the heat of the water in the inner circulation through the plate heat exchanger, and the antifreeze can be added to the outer circulation when the outdoor temperature is too low. The following table shows the proportion of glycol antifreeze:

浓度(重量%) Concentration (weight%)	4.6	8.4	12.2	16	19.8	23.6	27.4	31.2	35	38.8	46.4
凝固点(°C) Freezing point(°C)	-2	-4	-5	-7	-10	-13	-15	-17	-21	-26	-33





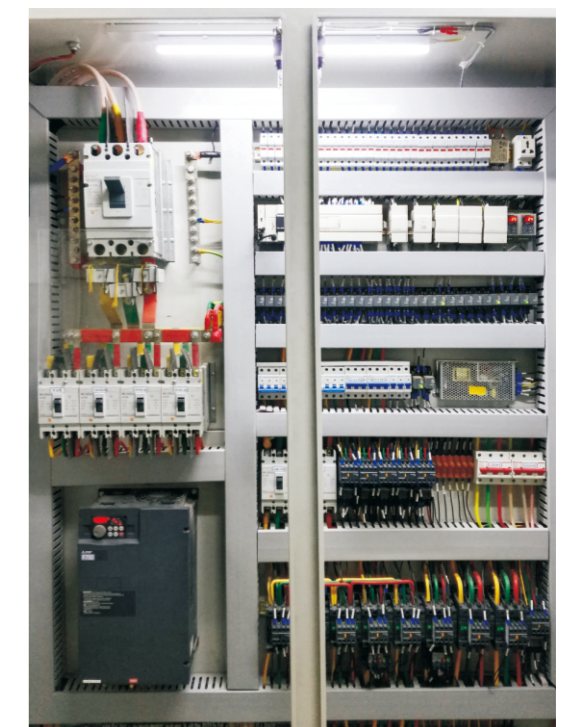
FMCS监控系统



动力设备自控系统



系统控制柜



系统控制柜

应用案例



## 客户服务篇

全心全意为客户服务







## 售后服务

我们率先提出了“主动服务”的概念。

不再满足于被动维修的快捷，我们专门设立了售后服务电话回访制度，对售后服务的满意度全程追踪，同时我们建立了季度巡检和年度检修制度。主动帮助客户保养设备并找出需要改善的方面，然后协同研发部找出对策，使产品不断趋于完善。

## 衷心感谢



比亚迪



海尔



汉能



康佳



TCL



五菱



台达



欣旺达



捷普绿点



安费诺



莫仕



长盈精密



裕同



精研



铭祥汽车



正威



立讯



兴科集团



华众



长城汽车



伯恩光学

.....

超过5000家客户鉴证并长期支持

## 全球服务网点

